

## Equipos individuales de peletizado

### Enfriadores



Acoplado sobre el tamiz vibratorio VBR300, este dispositivo enfría la producción para otorgar mayor dureza al producto final y poder ser embolsado. Dispone de dos sensores de llenado en el tanque que mantienen estable la cantidad de producto.

Disponibles 3 versiones en función del sistema que se implemente:

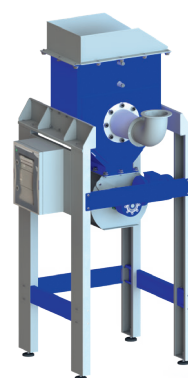
### RPL1000

» Indicado para Planta Media y Completa, se conecta directamente al tubo/ tubería de los sistemas de aspiración Smartwood.

#### CARACTERÍSTICAS

- ♦ Alimentación: Eléctrica trifásica 400 V - 50 Hz
- ♦ Potencia: Valvula estelar 0,75 kW
- ♦ Capacidad: 0,20 m<sup>3</sup>
- ♦ Dimensiones (LxWxH): 105 x 85 x 233 cm
- ♦ Peso: 300 kg

\* Las medidas son aproximadas y dependerá de la disposición de las máquinas  
\* El consumo dependerá de la dinámica de funcionamiento y del material utilizado



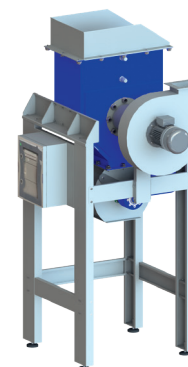
### RPL1000 ASP

» Indicado para incorporar en líneas donde el cliente ya tiene su propio sistema de aspiración en el que puede conectar el aspirador que incluye el equipo.

#### CARACTERÍSTICAS

- ♦ Alimentación: Eléctrica trifásica: 400 V - 50 Hz
- ♦ Potencia: Valvula estelar 0,75 kW + aspirador 2,2 kW
- ♦ Capacidad: 0,20 m<sup>3</sup>
- ♦ Dimensiones (LxWxH): 105 x 105 x 233 cm
- ♦ Peso: 350 kg

\* Las medidas son aproximadas y dependerá de la disposición de las máquinas  
\* El consumo dependerá de la dinámica de funcionamiento y del material utilizado



### RPL2000

» Indicado para Planta Doble, se conecta directamente al tubo/ tubería de los sistemas de aspiración Smartwood.

#### CARACTERÍSTICAS

- ♦ Alimentación: Eléctrica trifásica 400 V - 50 Hz
- ♦ Potencia: Válvula estelar 0,75 kW
- ♦ Capacidad: 0,40 m<sup>3</sup>
- ♦ Dimensiones (LxWxH): 105 x 85 x 280 cm
- ♦ Peso: 300 kg

\* Las medidas son aproximadas y dependerá de la disposición de las máquinas  
\* El consumo dependerá de la dinámica de funcionamiento y del material utilizado

